

7-99 80-91

山东盛德电机有限公司

7-99 80-91

山东盛德电机有限公司

130-L30

输入电压	220Vac1/3phase
额定输出功率	850W
额定转速	2000rpm
最大转速	3000rpm
额定转矩	4N.m
最大扭矩	12N.m
额定电流	5Arms
最大电流	15Arms
反电势系数±10%	58Vrms/Krpm
惯量	4.6x10 ⁻⁴ kg.m ²
线电阻±10%at20°C	1.02Ω
线电感±30%	10.9mH
旋转编码器规格	23bit 2500p/r
绝缘等级	F
防护等级	IP65
重量	5.3kg

130-L38

输入电压	220Vac1/3phase
额定输出功率	1000W
额定转速	2000rpm
最大转速	3000rpm
额定转矩	4.77N.m
最大扭矩	14.31N.m
额定电流	4.8Arms
最大电流	14.4Arms
反电势系数±10%	68Vrms/Krpm
惯量	6.1x10 ⁻⁴ kg.m ²
线电阻±10%at20°C	1.04Ω
线电感±30%	12mH
旋转编码器规格	23bit 2500p/r
绝缘等级	F
防护等级	IP65
重量	6.5kg

130-L57

输入电压	220Vac1/3phase
额定输出功率	1500W
额定转速	2000rpm
最大转速	3000rpm
额定转矩	7.16N.m
最大扭矩	21.48N.m
额定电流	8Arms
最大电流	24Arms
反电势系数±10%	69Vrms/Krpm
惯量	8.9x10 ⁻⁴ kg.m ²
线电阻±10%at20°C	0.58Ω
线电感±30%	7.2mH
旋转编码器规格	23bit 2500p/r
绝缘等级	F
防护等级	IP65
重量	8kg

130-L76

输入电压	220Vac1/3phase
额定输出功率	2000W
额定转速	2000rpm
最大转速	3000rpm
额定转矩	9.55N.m
最大扭矩	28.65N.m
额定电流	10.3Arms
最大电流	30.9Arms
反电势系数±10%	69Vrms/Krpm
惯量	11.8x10 ⁻⁴ kg.m ²
线电阻±10%at20°C	0.49Ω
线电感±30%	5.2mH
旋转编码器规格	23bit 2500p/r
绝缘等级	F
防护等级	IP65
重量	9.6kg

130-L114

输入电压	220Vac1/3phase
额定输出功率	3000W
额定转速	2000rpm
最大转速	3000rpm
额定转矩	14.33N.m
最大扭矩	42.99N.m
额定电流	15.6Arms
最大电流	46.8Arms
反电势系数±10%	69Vrms/Krpm
惯量	17.6x10 ⁻⁴ kg.m ²
线电阻±10%at20°C	0.3Ω
线电感±30%	3.4mH
旋转编码器规格	23bit 2500p/r
绝缘等级	F
防护等级	IP65
重量	12.6kg

130-L44

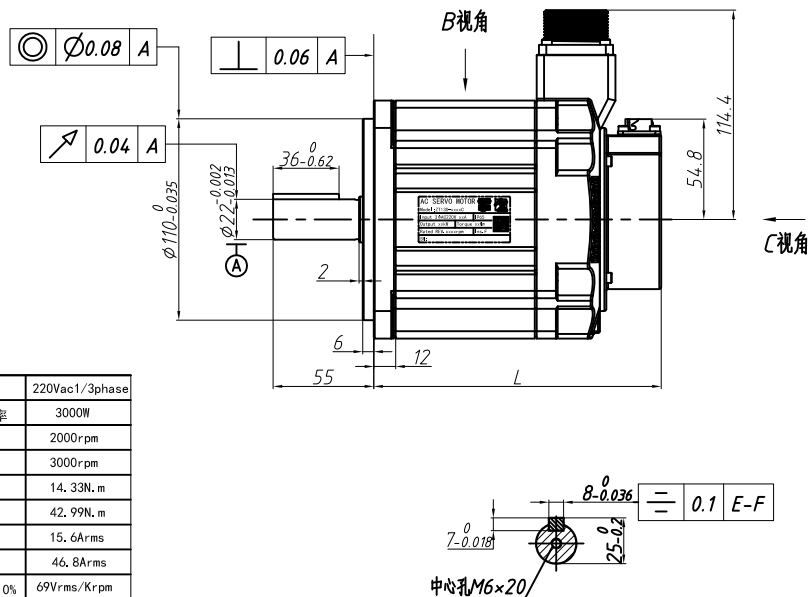
输入电压	220Vac1/3phase
额定输出功率	850W
额定转速	1500rpm
最大转速	3000rpm
额定转矩	5.4N.m
最大扭矩	16.2N.m
额定电流	4.2Arms
最大电流	12.6Arms
反电势系数±10%	69Vrms/Krpm
惯量	7x10 ⁻⁴ kg.m ²
线电阻±10%at20°C	0.96Ω
线电感±30%	10.4mH
旋转编码器规格	23bit 2500p/r
绝缘等级	F
防护等级	IP65
重量	7kg

130-L66

输入电压	220Vac1/3phase
额定输出功率	1300W
额定转速	1500rpm
最大转速	3000rpm
额定转矩	8.27N.m
最大扭矩	24.81N.m
额定电流	6.2Arms
最大电流	18.6Arms
反电势系数±10%	69Vrms/Krpm
惯量	10.6x10 ⁻⁴ kg.m ²
线电阻±10%at20°C	0.61Ω
线电感±30%	5.7mH
旋转编码器规格	23bit 2500p/r
绝缘等级	F
防护等级	IP65
重量	8.8kg

130-L98

输入电压	220Vac1/3phase
额定输出功率	1800W
额定转速	1500rpm
最大转速	3000rpm
额定转矩	11.46N.m
最大扭矩	34.38N.m
额定电流	8.5Arms
最大电流	25.5Arms
反电势系数±10%	69Vrms/Krpm
惯量	17.9x10 ⁻⁴ kg.m ²
线电阻±10%at20°C	0.36Ω
线电感±30%	3.5mH
旋转编码器规格	23bit 2500p/r
绝缘等级	F
防护等级	IP65
重量	11.7kg



铭牌

AC SERVO MOTOR	
Model: ZT130-xxxxG	
Input 3ΦAC220V 50/60Hz	IP65
Output xxkW	Torque xxNm
Rated REV. xxxrpm	Ins: F
SN:	

B视图



C视图



动力

插针	信号	颜色
A	U	红
B	V	黄
C	W	蓝
D	PG	黑

23bit信号

插针	信号	颜色
1		
2	电池GND	咖啡黑
3	电池+VB	咖啡
4	SD-	蓝黑
5	GND	黑
6	SD+	蓝
7	Vcc 5V	红
8		
9		
10	PE	灰

2500r/p信号

插针	信号	颜色
1		
2	Vcc 5V	红
3	GND	黑
4	A	蓝
5	B	绿
6	C	黄
7	A	蓝黑
8	B	绿黑
9	C	黄黑
10	PE	灰

图号	L (无制动器)	L (带制动器)
130-L30	149	185
130-L38	157	193
130-L57	176	212
130-L76	195	231
130-L114	233	269
130-L44	163	199
130-L66	185	221
130-L98	217	253

技术要求

1. 产品表面清洁, 无污染无异物, 铭牌粘贴牢固, 字迹清晰耐磨;

图号	130	名称	山东盛德电机有限公司
规格		主要材料	
比例	1:1	比例	
日期		日期	
设计		审核	
制图		制图	
校对		校对	
工艺		工艺	
材料		材料	
备注		备注	