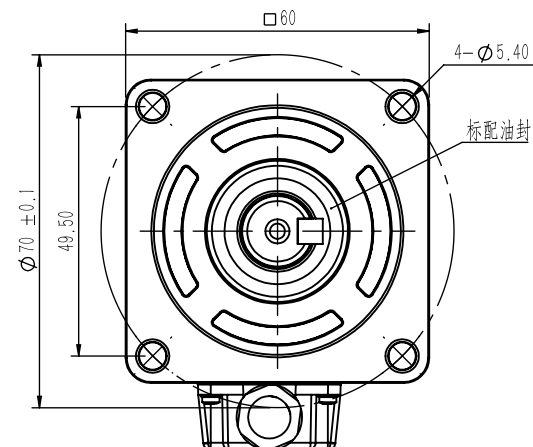
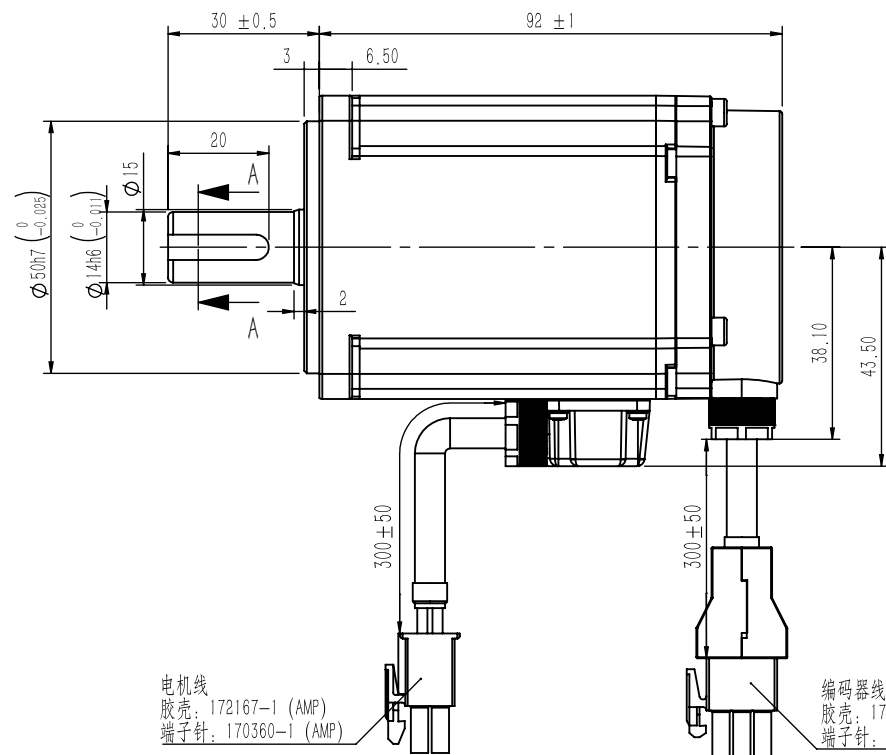
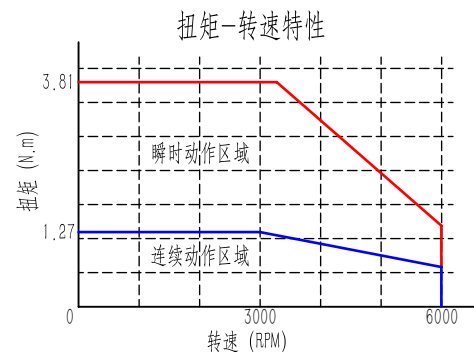


剖面 A-A
比例 1 : 1.5



项目	单位	数值
额定功率	W	400
额定电压	VAC	220
额定电流	A	2.5
瞬时最大电流	A	8.4
额定转矩	N.m	1.27
瞬时最大转矩	N.m	3.81
额定转速	rpm	3000
峰值转速	rpm	6000
反电势	V/1000rpm	31
转矩常数	N.m/A	0.51
线电阻	Ohms	3.24
D轴电感	mH	2.9
Q轴电感	mH	3.4
电气时间常数	ms	1.79
转子惯量	$\times 10^{-4} \text{ kg} \cdot \text{m}^2$	0.52
极数		10
编码器线数		17bit
绝缘等级		F(155℃)
防护等级		IP65



动力线				
插座编号	1	2	3	4
绕组定义	U	V	W	PE
线端颜色	红	白	黑	黄绿

编码器反馈线									
插座编号	1	2	3	4	5	6	7	8	9
信号定义	PE			SD-	0V	SD+	5V		
线缆颜色	屏蔽	/	/	黄	黑	蓝	红	/	/

威玛（中国）电气
有限公司

SMH600430T2JAMX

电机规格书

变更番号		变更内容		日期		物料编码			
设计			标准化			视 图		重量(Kg)	比例
绘图	梁成	21.10.15							1:1.5
审核			批准			单位	mm	共 1 页	第 1 页